

VdZ- NUTZTIER- KOFFER



VdZ



ARCHE WARDER
Zentrum für alte Haus- und Nutztierrassen e.V.



QUARTETT

WELCHE RASSEN HABEN WELCHE EIGENSCHAFTEN?



Murnau-Werdenfelser Rind

Größe	140 cm
Gewicht	550 kg
Milchleistung	4.224 l/Jahr
Frischeheit	🐄🐄🐄🐄🐄
Robustheit	🐄🐄🐄🐄🐄
Nutzungsart	Milch und Fleisch (Zweinutzung)
Landschaftspflege	🌿🌿🌿🌿🌿
Besonderheiten	Bayrische Kulturgutrasse



Rotvieh alter Angler Zuchttrichtung



Holstein Friesian



Hinterwälder Rind



Buntes Bentheimer Schwein

Tägliche Gewichtszunahme	600 g
Anzahl der Ferkel bei einer Geburt (Wurf)	10 Ferkel
Fettanteil	🐷🐷🐷🐷🐷
Robustheit	🐷🐷🐷🐷🐷
Besonderheiten	Das Bunte Bentheimer Schwein fällt durch die schwarzen Flecken auf, die auf seinem gesamten Körper zu finden sind.



Angler Sattelschwein



Woltschwein



Hybridschwein (Deutsche Landrasse x Pietrain)



Moorschnucke / Weiße Hornlose Heidschnucke

Größe	60 cm
Gewicht	59 kg
Wollgewicht	2 kg
Robustheit	🐑🐑🐑🐑🐑
Landschaftspflege	🌿🌿🌿🌿🌿
Tägliche Gewichtszunahme	190 g
Besonderheiten	an das Moor angepasst



Rauhwolliges Pommersches Landschaf



Ostfriesisches Milchschaaf



Schwarzköpfiges Fleischschaf



Anleitung

Insgesamt gibt es 32 **Quartett-Karten**: 4 Rinderrassen, 4 Pferderassen, 4 Schafrassen, 4 Ziegenrassen, 4 Schweinerassen, 4 Hühnerrassen sowie 8 Blankokarten, die mit den eigenen Rassen des Zoos bedruckt werden können. Die Kinder werden in 4-er Kleingruppen geteilt. Jede Kleingruppe erhält die vier Karten einer Art, z.B. Rinder. Beim Quartett vergleichen die Kinder spielerisch Merkmale wie Gewicht, Nutzung oder Leistung. Ein Kind wählt eine Kategorie aus, von der es ausgeht, dass sein Tier in dieser Kategorie gewinnt und fordert ein anderes Kind heraus. Das Kind, welches einen höheren Wert hat, gewinnt die Karte.

Im Anschluss spielen die verbliebenen Kinder weiter, bis es einen Gewinner oder eine Gewinnerin gibt. Bei einigen Kategorien, wie z.B. Nutzen bei Pferden oder Eierschalenfarbe bei Hühnern gibt es keine Gewinner. Dann behalten beide Kinder ihre Karten und wählen eine andere Kategorie.

Am Ende der Spielzeit stellt jede Kleingruppe kurz vor, welche Rassen bei ihnen vorkamen und was ihnen aufgefallen ist.

NUTZ TIER QUAR TETT



HÜHNER

Sundheimer

Gewicht	2,75 kg
Legeleistung	220 Eier pro Jahr
Eierschalenfarbe	hell- bis dunkelbraun, auch punktiert
Nutzungsart	Fleisch und Eier (Zweinutzung)
Besonderheiten	mittelgroß, kräftig, robust, werden schnell zutraulich



Deutsches Lachshuhn



Deutscher Spinner



Meckelner



ZIEGEN

Thüringer Wald Ziege

Größe	70 cm
Gewicht	70 kg
Milchleistung	773 l/Jahr
Behornung	es kommen hornlose und gehörnte Tiere vor
Haarlänge	kurz
Nutzungsart	Milch und Fleisch (Zweinutzung)
Besonderheiten	wurde speziell für die rauen Bedingungen des Thüringer Waldes gezüchtet



Weißer Deutsche Edelziege



Burenziege



Walliser Schwarzhalbziege

NUTZ TIER QUAR TETT



PFERDE

Schleswiger Kaltblut

Gewicht	800 kg
Größe	158 cm
Nutzung	Zug-, Arbeitspferd, Freizeitreitpferd
Besonderheiten	Ersetzte früher den Traktor und wurde sogar für pferdebespannte Busse eingesetzt.



Vollblut



Shetland-Pony



Schweres Warmblut/
Alt-Oldenburger

💡 Tipps

Dieses Spiel sollte gespielt werden, wenn die Kinder bereits erfahren haben, dass es verschiedene Rassen gibt und dass einige Rassen inzwischen selten sind und kaum noch in der Landwirtschaft eingesetzt werden. Ab der 5. Klasse kann sich auch eine Diskussion über den Wandel in der Landwirtschaft anschließen.

📖 Wissenswertes

Dass heute einige wenige Rassen verstärkt in der Landwirtschaft eingesetzt werden und andere Rassen sehr selten geworden sind, hängt überwiegend mit deren Wirtschaftlichkeit zusammen. Dennoch sind viele Eigenschaften der seltenen Rassen wertvoll. Das soll dieses Spiel vermitteln.

🎓 Lernziele

- Kennenlernen von verschiedenen Rassen und ihren Merkmalen
- Sensibilisierung für die Vielfalt der Lebensformen (Biodiversität)

N U T Z
T I E R
Q U A R
T E T T



RINDER



Foto: ©A. Arkinik, RSH

NUTZ
TIER
QUART
TETT

Holstein Friesian

Größe	160 cm
Gewicht	700 kg
Milchleistung	9.521 l/Jahr
Trittsicherheit	☹☹ ☹☹ ☹☹
Robustheit	☁☁☁☁☁
Nutzungsart	Milch (Einnutzung)
Landschaftspflege	🌸🌸🌸🌸🌸
Besonderheiten	Häufigste Rinderrasse der Welt



Hinterwälder Rind



Murnau-Werdenfelser Rind



Rotvieh alter Angler Zuchttrichtung

N U T Z
T I E R
Q U A R
T E T T



RINDER

Foto: ©S. Buttner, Arche Wälder



NUTZ
TIER
QUART
TETT

Hinterwälder Rind

Größe	120 cm
Gewicht	435 kg
Milchleistung	3071 l/Jahr
Trittsicherheit	
Robustheit	
Nutzungsart	Milch und Fleisch (Zweinutzung)
Landschaftspflege	
Besonderheiten	Kleinste Rinderrasse Mitteleuropas



**Murnau-Werden-
felder Rind**



**Rotvieh alter Angler
Zuchtrichtung**



Holstein Friesian

N U T Z
T I E R
Q U A R
T E T T



RINDER



Foto: ©L. Iwon - ArcheWarder

NUTZ
TIER
QUART
TET

Murnau-Werdenfelser Rind

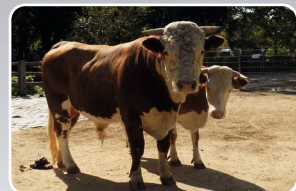
Größe	140 cm
Gewicht	550 kg
Milchleistung	4.224 l/Jahr
Trittsicherheit	🐾🐾🐾🐾🐾
Robustheit	☁☁☁☁☁
Nutzungsart	Milch und Fleisch (Zweinutzung)
Landschaftspflege	🌸🌸🌸🌸🌸
Besonderheiten	Bayrische Kulturgutrasse



**Rotvieh alter Angler
Zuchtrichtung**



Holstein Friesian



Hinterwälder Rind

N U T Z
T I E R
Q U A R
T E T T



RINDER

Foto: © L. Iwon / Arche-Wärder



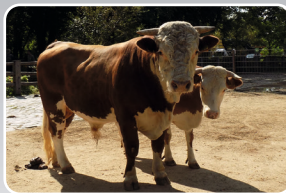
NUTZ
TIER
QUARTETT

Rotvieh alter Angler Zuchtrichtung

Größe	130 cm
Gewicht	550 kg
Milchleistung	5.974 l/Jahr
Trittsicherheit	🐾 🐾 🐾 🐾 🐾
Robustheit	☁️ ☁️ ☁️ ☁️ ☁️
Nutzungsart	Milch und Fleisch (Zweinutzung)
Landschaftspflege	🌸 🌸 🌸 🌸 🌸
Besonderheiten	sehr fettreiche Milch, seltenste Rinderrasse Deutschlands



Holstein Friesian



Hinterwälder Rind



Murnau-Werdenfeller Rind

N U T Z
T I E R
Q U A R
T E T T



SCHWEINE

Foto: ©L. Iwon, Arche Wälder

NUTZ
TIER
QUAR
TETT

Buntes Bentheimer Schwein

Tägliche Gewichtszunahme 600 g

Anzahl der Ferkel bei einer Geburt (Wurf) 10 Ferkel

Fettanteil 

Robustheit 

Besonderheiten Das Bunte Bentheimer Schwein fällt durch die schwarzen Flecken auf, die auf seinem gesamten Körper zu finden sind.



Angler Sattelschwein



Wollschwein



**Hybridschwein
(Deutsche Landrasse x Pietrain)**

N U T Z
T I E R
Q U A R
T E T T



SCHWEINE

Foto: ©L. Iwon, Arche Warden

NUTZ
TIER
QUART

Angler Sattelschwein

Tägliche Gewichtszunahme 700 g

Anzahl der Ferkel bei einer Geburt (Wurf) 11 Ferkel

Fettanteil 

Robustheit 

Besonderheiten eignet sich gut für die Weidehaltung



Wollschwein



**Hybridschwein
(Deutsche Landrasse
x Pietrain)**



**Buntes Bentheimer
Schwein**

N U T Z
T I E R
Q U A R
T E T T



SCHWEINE

Foto: © L. Iwona - ArcheWarder



NUTZ
TIER
QUAR
TETT

Wollschwein

Tägliche Gewichtszunahme 200 g

Anzahl der Ferkel bei einer Geburt (Wurf) 6 Ferkel

Fettanteil 

Robustheit 

Besonderheiten Kann aufgrund der Bewollung bei jedem Wetter draussen gehalten werden.



**Hybridschwein
(Deutsche Landrasse
x Pietrain)**



**Buntes Bentheimer
Schwein**



**Angler
Sattelschwein**

N U T Z
T I E R
Q U A R
T E T T



SCHWEINE

Foto: © J. Küper-Arche Warder

NUTZ
TIER
QUAR
TETT

Hybridschwein (Deutsche Landrasse x Pietrain)

Tägliche

Gewichtszunahme 1000 g

Anzahl der Ferkel bei einer Geburt (Wurf) 19 Ferkel

Fettanteil



Robustheit



Besonderheiten

sehr kurze Mastdauer,
schon nach 6 Monaten schlachtbar



**Buntes Bentheimer
Schwein**



**Angler
Sattelschwein**



Wollschwein

N U T Z
T I E R
Q U A R
T E T T



SCHAFE

Foto: ©L. Iwon, Arche-Warder



NUTZ
TIER
QUAR
TETT

Moorschnucke / Weiße Hornlose Heidschnucke

Größe 60 cm

Gewicht 59 kg

Vliesgewicht 2 kg

Robustheit 🐾🐾🐾🐾🐾

Landschaftspflege 🌸🌸🌸🌸🌸

Tägliche Gewichtszunahme 190 g

Besonderheiten an das Moor angepasst



**Rauhwolliges
Pommersches
Landschaf**



**Ostfriesisches
Milchscharf**



**Schwarzköpfiges
Fleischschaf**

N U T Z
T I E R
Q U A R
T E T T



SCHAFE



Foto: ©S. Vielmo, Arche-Warder

NUTZ
TIER
QUARTETT

Rauhwolliges Pommersches Landschaf

Größe	65 cm
Gewicht	68 kg
Vliesgewicht	4,5 kg
Robustheit	☁☁☁☁☁
Landschaftspflege	🌸🌸🌸🌸🌸
Tägliche Gewichtszunahme	200 g
Besonderheiten	genügsam, widerstandsfähig



**Ostfriesisches
Milchschaaf**



**Schwarzköpfiges
Fleischschaaf**



**Moorschnucke /
Weiße Hornlose
Heidschnucke**

N U T Z
T I E R
Q U A R
T E T T



SCHAFE

Foto: ©C. Mendel, LfL



Ostfriesisches Milchschaaf

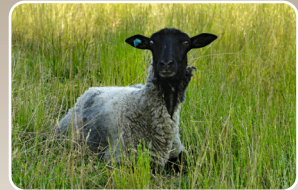
Größe	80 cm
Gewicht	103 kg
Vliesgewicht	6 kg
Robustheit	☁☁☁☁☁
Landschaftspflege	🌸🌸🌸🌸🌸
Tägliche Gewichtszunahme	350 g
Besonderheiten	bedeutsamste Milchschafrasse in Deutschland



**Schwarzköpfiges
Fleischschaf**



**Moorschnucke /
Weiße Hornlose
Heidschnucke**



**Rauhwolliges
Pommersches
Landschaf**

N U T Z
T I E R
Q U A R
T E T T



SCHAFE

Foto: ©G. Pohli, LSZV

Gerriet Pöhl

NUTZ
TIER
QUARTETT

Schwarzköpfiges Fleischschaf

Größe 85 cm

Gewicht 113 kg

Vliesgewicht 4,5 kg

Robustheit 

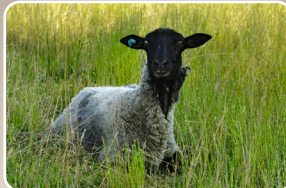
Landschaftspflege 

Tägliche Gewichtszunahme 450 g

Besonderheiten zählt zu den verbreitetsten Schafrassen in Deutschland



Moorschnucke / Weiße Hornlose Heidschnucke



Rauhwolliges Pommersches Landschaf



Ostfriesisches Milchschaaf

N U T Z
T I E R
Q U A R
T E T T



HÜHNER

Foto: ©L. Iwon, ArcheWarder

NUTZ
TIER
QUARTETT

Sundheimer

Gewicht	2,75 kg
Legeleistung	220 Eier pro Jahr
Eierschalenfarbe	hell- bis dunkelbraun, auch punktiert
Nutzungsart	Fleisch und Eier (Zweinutzung)
Besonderheiten	mittelgroß, kräftig, robust, werden schnell zutraulich



Deutsches Lachshuhn



Deutscher Sperber



Mechelner

N U T Z
T I E R
Q U A R
T E T T



HÜHNER

Foto: ©L. Iwon, Arche Warden

NUTZ
TIER
QUARTETT

Deutsches Lachshuhn

Gewicht	3,25 kg
Legeleistung	150 Eier pro Jahr
Eierschalenfarbe	hellgelb bis braun
Nutzungsart	Fleisch und Eier (Zweinutzung)
Besonderheiten	groß, kräftig, haben einen 5ten Zeh



Deutscher Sperber



Mechelner



Sundheimer

N U T Z
T I E R
Q U A R
T E T T



HÜHNER

Foto: ©L. Iwon, ArcheWarder



NUTZ
TIER
QUARTETT

Deutscher Sperber

Gewicht	2,75 kg
Legeleistung	180 Eier pro Jahr
Eierschalenfarbe	weiß
Nutzungsart	Eier (und Fleisch)
Besonderheiten	Typisches Landhuhn, mittelgroß



Mechelner



Sundheimer



**Deutsches
Lachshuhn**

N U T Z
T I E R
Q U A R
T E T T



HÜHNER

Foto: ©M. Birkendorf, Zoo Neuwied

NUTZ
TIER
QUART
TETT

Mechelner

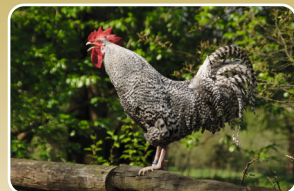
Gewicht	4,5 kg
Legeleistung	180 Eier pro Jahr
Eierschalenfarbe	cremefarbig
Nutzungsart	Fleisch und Eier (Zweinutzung)
Besonderheiten	schwer, stark gebaut, legt auch im Winter, verfügt über einen starken Bruttrieb



Sundheimer



**Deutsches
Lachshuhn**



Deutscher Sperber

N U T Z
T I E R
Q U A R
T E T T



ZIEGEN



Foto: ©S. Vielmo, Arche Wälder

NUTZ
TIER
QUART
TETT

Thüringer Wald Ziege

Größe	70 cm
Gewicht	70 kg
Milchleistung	773 l/Jahr
Behornung	es kommen hornlose und gehörnte Tiere vor
Haarlänge	kurz
Nutzungsart	Milch und Fleisch (Zweinutzung)
Besonderheiten	wurde speziell für die rauen Bedingungen des Thüringer Waldes gezüchtet



Weißer Deutsche Edelziege



Burenziege



Walliser Schwarzhalsziege

N U T Z
T I E R
Q U A R
T E T T



ZIEGEN



Foto: ©AdobeStock

NUTZ
TIER
QUAR
TETT

Weißer Deutsche Edelziege

Größe	80 cm
Gewicht	75 kg
Milchleistung	953 l/Jahr
Behornung	es kommen hornlose und gehörnte Tiere vor
Haarlänge	kurz
Nutzungsart	Milch (Einnutzung)
Besonderheiten	Die Weiße Deutsche Edelziege ist eine hochproduktive Milchziege



Burenziege



**Walliser
Schwarzhalsziege**



**Thüringer
Wald Ziege**

N U T Z
T I E R
Q U A R
T E T T



ZIEGEN

Foto: © P. Dollinger, www.zoother-lexikon.org

NUTZ
TIER
QUART
TETT

Burenziege

Größe	80 cm
Gewicht	90 kg
Milchleistung	Milch nur für die Lämmer
Behornung	behornt
Haarlänge	kurz
Nutzungsart	Fleisch (Einnutzung)
Besonderheiten	Die Burenziege stammt ursprünglich aus Südafrika



**Walliser
Schwarzhalsziege**



**Thüringer
Wald Ziege**



**Weiße Deutsche
Edelziege**

N U T Z
T I E R
Q U A R
T E T T



ZIEGEN

Foto: © R. Franke, Zoologischer Garten Saarbrücken

NUTZ
TIER
QUART
TETT

Walliser Schwarzhalsziege

Größe	75 cm
Gewicht	57 kg
Milchleistung	515 l/Jahr
Behornung	behornt
Haarlänge	lang
Nutzungsart	Milch und Fleisch (Zweinutzung)
Besonderheiten	Die Walliser Schwarzhalsziege ist eine typische Gebirgsziege



**Thüringer
Wald Ziege**



**Weiße Deutsche
Edelziege**



Burenziege

N U T Z
T I E R
Q U A R
T E T T



PFERDE

Foto: ©P. Medan, Zoo Heitberg



NUTZ
TIER
QUARTETT

Shetland-Pony

Gewicht	200 kg
Größe	107 cm
Nutzung	Freizeitpony, Fahrpony
Besonderheiten	Shetlandponies wurden früher im Bergbau unter Tage eingesetzt



**Schweres Warmblut/
Alt-Oldenburger**



Schleswiger Kaltblut



Vollblut

N U T Z
T I E R
Q U A R
T E T T



PFERDE

Foto: ©L. Iwon, Arche-Wärder

NUTZ
TIER
QUART
TETT

Schweres Warmblut / Alt-Oldenburger

Gewicht	600 kg
Größe	165 cm
Nutzung	Fahr- und Reitpferd
Besonderheiten	Nervenstarke Pferde



Schleswiger Kaltblut



Vollblut



Shetland-Pony

N U T Z
T I E R
Q U A R
T E T T



PFERDE

Foto: ©L. Iwon, Arche Warden

NUTZ
TIER
QUART
TETT

Schleswiger Kaltblut

Gewicht	800 kg
Größe	158 cm
Nutzung	Zug-, Arbeitspferd, Freizeitreitpferd
Besonderheiten	Ersetzte früher den Traktor und wurde sogar für pferdebespannte Busse eingesetzt.



Vollblut



Shetland-Pony



**Schweres Warmblut/
Alt-Oldenburger**

N U T Z
T I E R
Q U A R
T E T T



PFERDE



Foto: @pixabay

NUTZ
TIER
QUARTETT

Vollblut

Gewicht	475 kg
Größe	159 cm
Nutzung	Pferderennen, Tuniersport
Besonderheiten	Weltweit verbreitet



Shetland-Pony



**Schweres Warmblut/
Alt-Oldenburger**



Schleswiger Kaltblut